

FARBKONZEPT
 Farbübersicht, Überbauung Hofen, Sirnach

**FASSADEN, HOLZ-/ METALLFASSADEN,
 FENSTER**

NCS S 3020- Y20R	NCS S 1505- Y20R
NCS S 3010- Y20R	NCS S 3502- G50Y
NCS S 3005- Y50R	NCS S 2010- Y20R
NCS S 4010- Y10R	NCS S 2002- Y20R
NCS S 3005- Y	NCS S 1505- Y30R
NCS S 3010- G80Y	NCS S 2005- Y30R
NCS S 3502- Y20R	NCS S 2005- Y40R
NCS S 4010- Y30R	NCS S 2502- Y
NCS S 3005- Y20R	NCS S 1510- Y20R
NCS S 3010- Y10R	NCS S 2005- Y

**HOLZ-/ METALLFASSADEN,
 FENSTER, LAMELLENSTOREN**

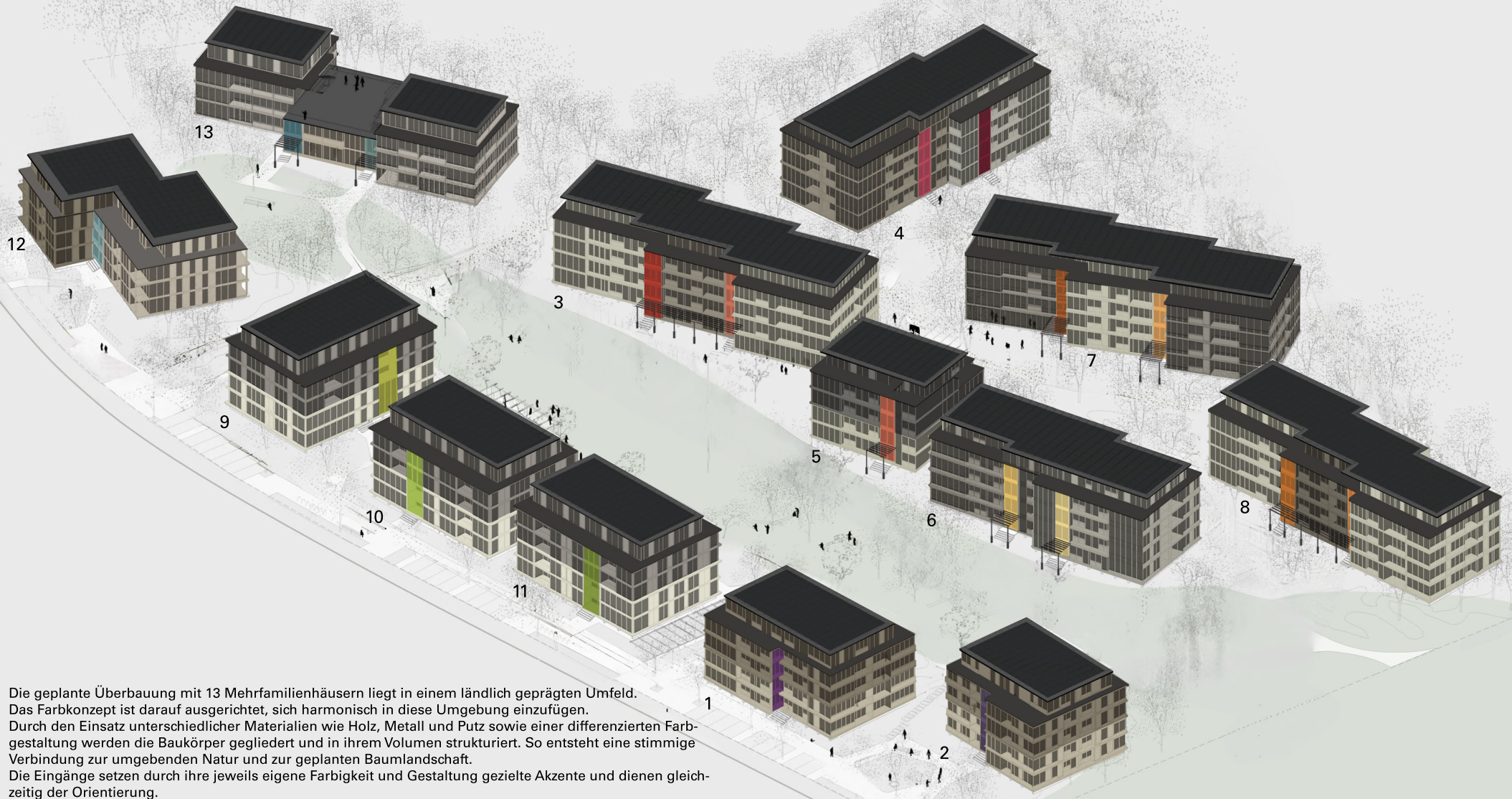
NCS S 7502- R	RAL 3009	NCS S 8505- R	NCS S 8500- N
NCS S 7005- Y	NCS S 8010- Y50R	NCS S 8005- Y20R	NCS S 6020- Y30R
RAL 7006	NCS S 5005- Y20R	NCS S 7502- G	NCS S 7502- B
NCS S 5502- Y50R	NCS S 4502- Y	NCS S 7502- Y	RAL 7048
NCS S 6502- B50G	NCS S5502- G	RAL 9007	RAL 9006
NCS S 5010- G50Y	NCS S 4005- G50Y	NCS S 2002- Y20R	NCS S 1002- Y20R
		NCS S 0500- N	



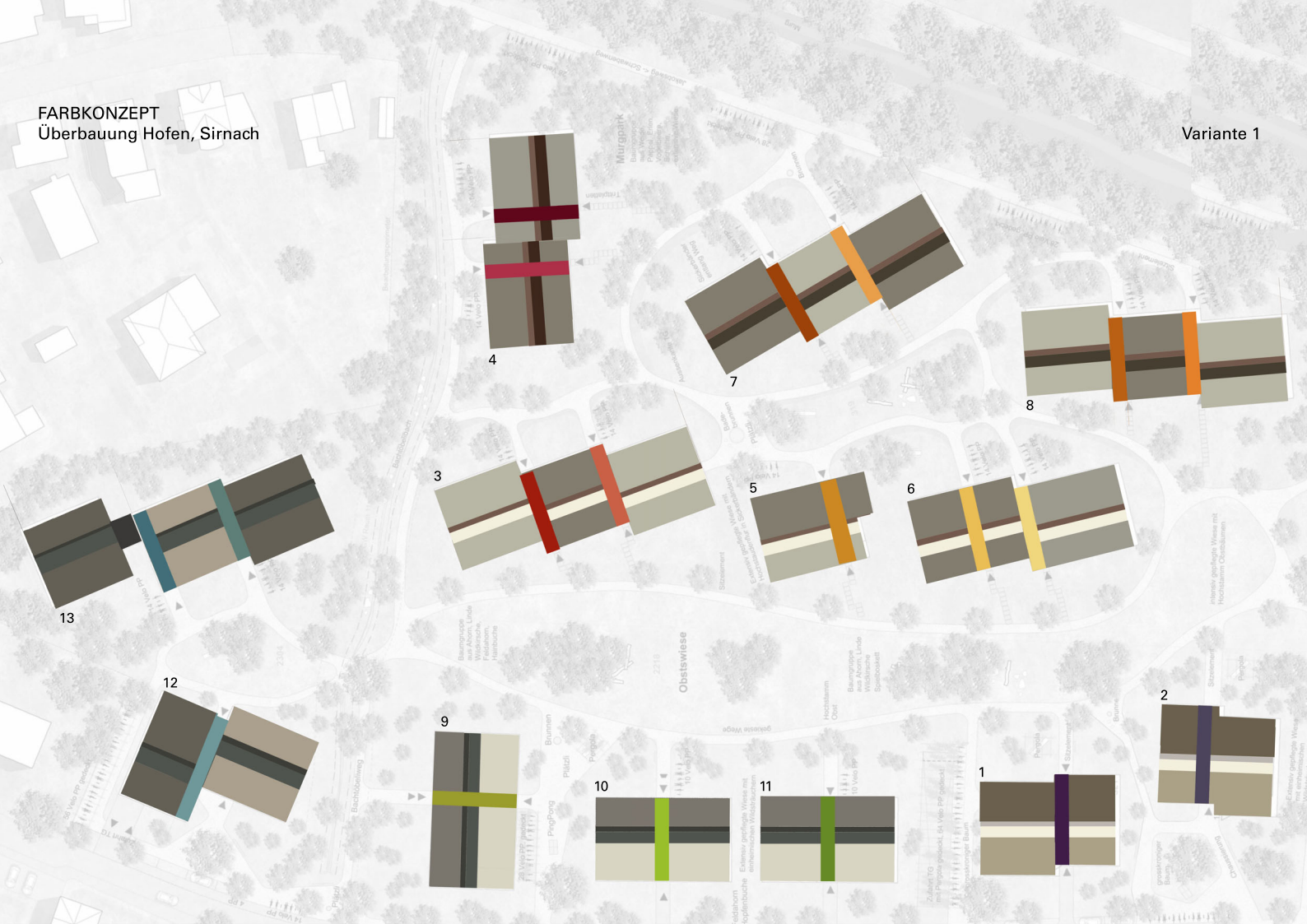
EINGANG AKZENTE

NCS S 6030- R50B	NCS S 2050- Y20R
NCS S 6020- R60B	NCS S 1040- Y10R
NCS S 4050- R10B	NCS S 0540- Y
NCS S 2060- R10B	NCS S 2060- G40Y
NCS S 3060- Y80R	NCS S 1060- G40Y
NCS S 2050- Y70R	NCS S 2050- G70Y
NCS S 3060- Y50R	NCS S 4030- B10G
NCS S 1050- Y30R	NCS S 3020- B10G
NCS S 2060- Y40R	NCS S 4020- B30G
NCS S 1060- Y40R	

Die in den Originalausdrucken aus dem Hause Fontana & Fontana AG dargestellten Farbtöne sind eine bestmögliche Annäherung an die geschriebenen Bezeichnungen. Grundsätzlich verbindlich sind die entsprechenden angegebenen Farbcoes. Dies weil bei jedem Computer, bzw. Drucker die Farben unterschiedlich gedruckt werden und stellen nur eine visuelle Annäherung dar.



Die geplante Überbauung mit 13 Mehrfamilienhäusern liegt in einem ländlich geprägten Umfeld. Das Farbkonzept ist darauf ausgerichtet, sich harmonisch in diese Umgebung einzufügen. Durch den Einsatz unterschiedlicher Materialien wie Holz, Metall und Putz sowie einer differenzierten Farbgestaltung werden die Baukörper gegliedert und in ihrem Volumen strukturiert. So entsteht eine stimmige Verbindung zur umgebenden Natur und zur geplanten Baulandschaft. Die Eingänge setzen durch ihre jeweils eigene Farbigkeit und Gestaltung gezielte Akzente und dienen gleichzeitig der Orientierung.



FASSADEN	1, 2 NCS S 3005- Y20R	3, 5, 7, 8 NCS S 2502- Y	4, 6 NCS S 3502- Y20R	9, 10, 11 NCS S 2002- Y20R	12, 13 NCS S 4010- Y30R
----------	--------------------------	-----------------------------	--------------------------	-------------------------------	----------------------------

FASSADEN	1, 2 RAL 7006	3, 5, 7, 8 NCS S 5005- Y20R	4, 6 NCS S 5005- Y20R	9, 10, 11 NCS S 5502- Y50R	12, 13 RAL 7006
----------	------------------	--------------------------------	--------------------------	-------------------------------	--------------------

FENSTER LAMELLENSTOREN	1, 2 NCS S 1002- Y20R	4, 7, 8 NCS S 8505- R	3, 5, 6 NCS S 1002- Y20R	9, 10, 11 NCS S 7502- G	12, 13 NCS S 7502- G
---------------------------	--------------------------	--------------------------	-----------------------------	----------------------------	-------------------------

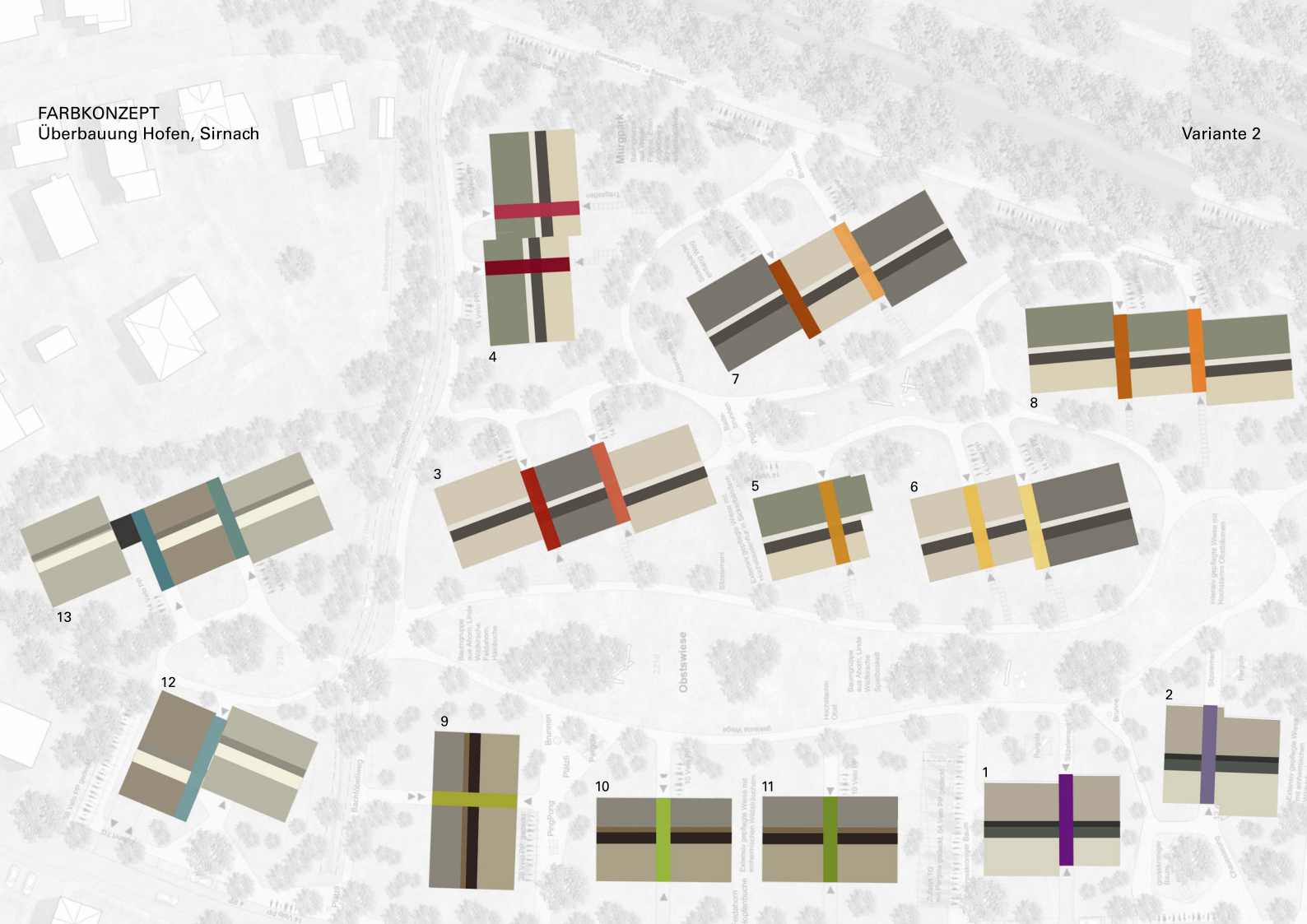
EINGANG	1 NCS S 6030- R50B	2 NCS S 6020- R60B	3 NCS S 3060- Y80R	3B NCS S 2050- Y70R	4 NCS S 4050- R10B	4B NCS S 2060- R10B	5 NCS S 2050- Y20R	6 NCS S 1040- Y10R	6B NCS S 0540- Y	
	7 NCS S 3060- Y50R	7B NCS S 1050- Y30R	8 NCS S 2060- Y40R	8B NCS S 1060- Y40R	9 NCS S 2050- G70Y	10 NCS S 1060- G40Y	11 NCS S 2060- G40Y	12 NCS S 3020- B10G	13B NCS S 4020- B30G	13 NCS S 4030- B10G



Die in den Originalausdrucken aus dem Hause Fontana & Fontana AG dargestellten Farbtöne sind eine bestmögliche Annäherung an die geschriebenen Bezeichnungen. Grundsätzlich verbindlich sind die entsprechenden angegebenen Farbcodes. Dies weil bei jedem Computer, bzw. Drucker die Farben unterschiedlich gedruckt werden und stellen nur eine visuelle Annäherung dar.



Die geplante Überbauung mit 13 Mehrfamilienhäusern liegt in einem ländlich geprägten Umfeld. Das Farbkonzept ist darauf ausgerichtet, sich harmonisch in diese Umgebung einzufügen. Durch den Einsatz unterschiedlicher Materialien wie Holz, Metall und Putz sowie einer differenzierten Farbgestaltung werden die Baukörper gegliedert und in ihrem Volumen strukturiert. So entsteht eine stimmige Verbindung zur umgebenden Natur und zur geplanten Baumlandschaft. Die Eingänge setzen durch ihre jeweils eigene Farbigkeit und Gestaltung gezielte Akzente und dienen gleichzeitig der Orientierung.



FASSADEN	1, 2 NCS S 3002- Y50R	3, 7, 6 NCS S 3005- Y20R	4, 5, 8 NCS S 1505- Y30R	9, 10, 11 NCS S 3010- Y20R	12, 13 NCS S 2502- Y
----------	--------------------------	-----------------------------	-----------------------------	-------------------------------	-------------------------

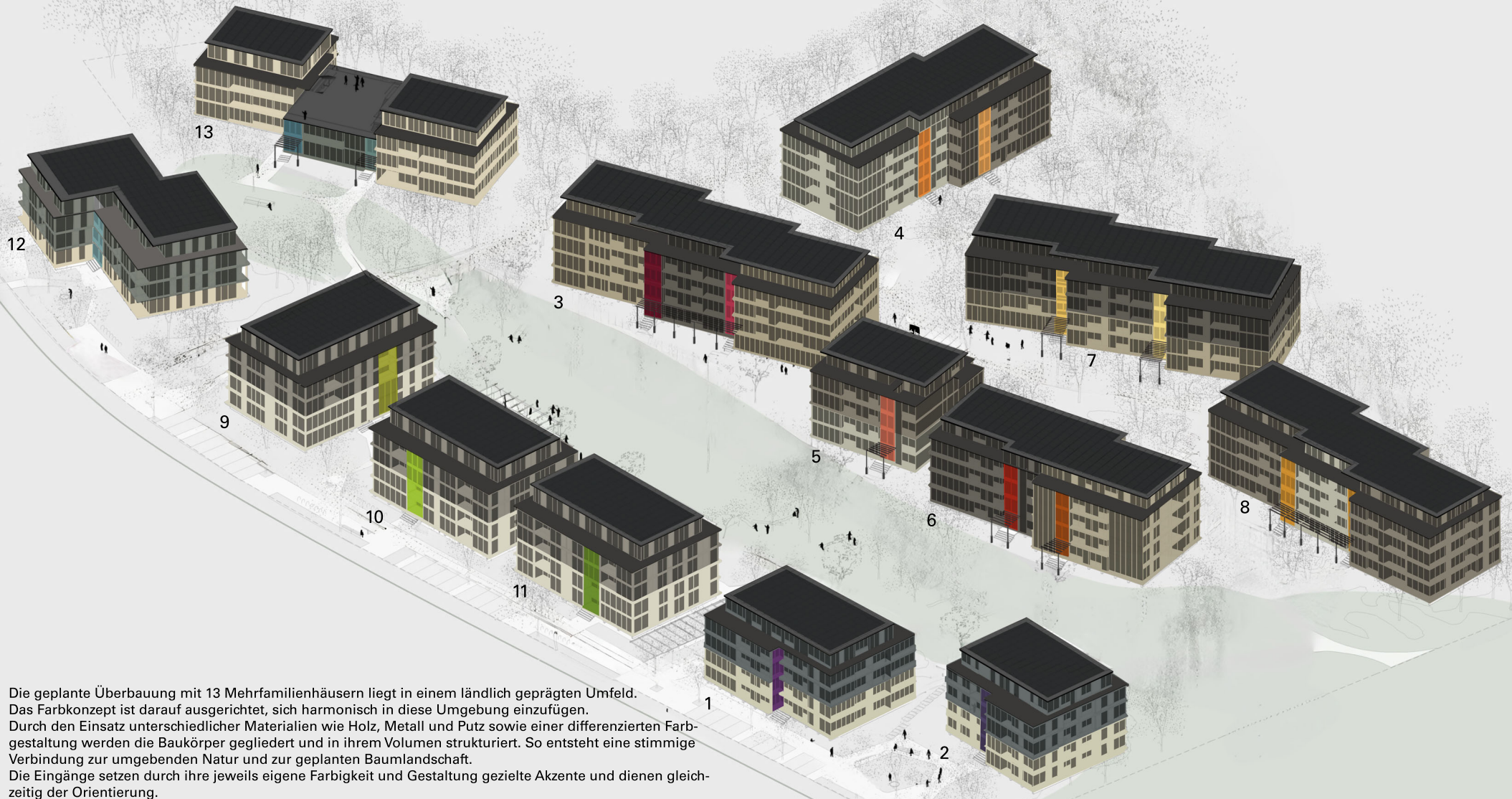
FASSADEN	1, 2 NCS S 2002- Y20R	3, 7, 6 NCS S 5502- Y50R	4, 5, 8 NCS S 4005- G50Y	9, 10, 11 NCS S 4502- Y	12, 13 NCS S 4010- Y30R
----------	--------------------------	-----------------------------	-----------------------------	----------------------------	----------------------------

FENSTER LAMELLENSTOREN	1, 2 NCS S 7502- G	3, 7, 6 NCS S 7502- Y	4, 5, 8 NCS S 7502- Y	9, 10, 11 NCS S 8505- R	12, 13 NCS S 1002- Y20R
---------------------------	-----------------------	--------------------------	--------------------------	----------------------------	----------------------------

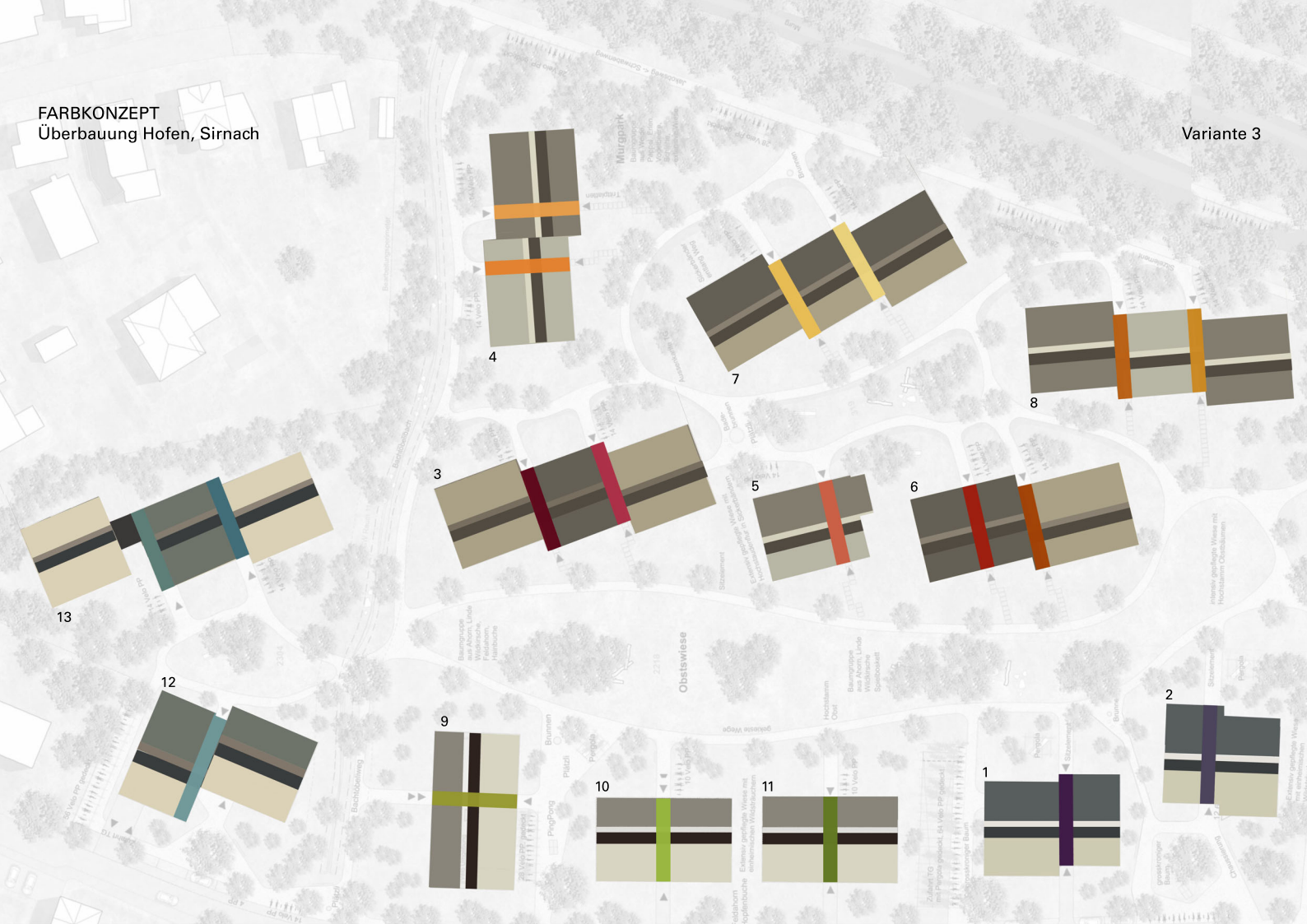
EINGANG	1 NCS S 6030- R50B	2 NCS S 6020- R60B	3 NCS S 3060- Y80R	3B NCS S 2050- Y70R	4 NCS S 4050- R10B	4B NCS S 2060- R10B	5 NCS S 2050- Y20R	6 NCS S 1040- Y10R	6B NCS S 0540- Y	
	7 NCS S 3060- Y50R	7B NCS S 1050- Y30R	8 NCS S 2060- Y40R	8B NCS S 1060- Y40R	9 NCS S 2050- G70Y	10 NCS S 1060- G40Y	11 NCS S 2060- G40Y	12 NCS S 3020- B10G	13B NCS S 4020- B30G	13 NCS S 4030- B10G



Die in den Originalausdrucken aus dem Hause Fontana & Fontana AG dargestellten Farbtöne sind eine bestmögliche Annäherung an die geschriebenen Bezeichnungen. Grundsätzlich verbindlich sind die entsprechenden angegebenen Farbcodes. Dies weil bei jedem Computer, bzw. Drucker die Farben unterschiedlich gedruckt werden und stellen nur eine visuelle Annäherung dar.



Die geplante Überbauung mit 13 Mehrfamilienhäusern liegt in einem ländlich geprägten Umfeld. Das Farbkonzept ist darauf ausgerichtet, sich harmonisch in diese Umgebung einzufügen. Durch den Einsatz unterschiedlicher Materialien wie Holz, Metall und Putz sowie einer differenzierten Farbgestaltung werden die Baukörper gegliedert und in ihrem Volumen strukturiert. So entsteht eine stimmige Verbindung zur umgebenden Natur und zur geplanten Baulandschaft. Die Eingänge setzen durch ihre jeweils eigene Farbigkeit und Gestaltung gezielte Akzente und dienen gleichzeitig der Orientierung.



FASSADEN	1, 2 NCS S 2005- Y	3, 7, 6 NCS S 3010- Y20R	4, 5, 8 NCS S 2502- Y	9, 10, 11 NCS S 2002- Y20R	12, 13 NCS S 1505- Y30R
----------	-----------------------	-----------------------------	--------------------------	-------------------------------	----------------------------

FASSADEN	1, 2 NCS S 6502- B50G	3, 7, 6 RAL 7006	4, 5, 8 NCS S 5005- Y20R	9, 10, 11 NCS S 4502- Y	12, 13 NCS S 5502- G
----------	--------------------------	---------------------	-----------------------------	----------------------------	-------------------------

FENSTER LAMELLENSTOREN	1, 2 NCS S 7502- B	3, 7, 6 NCS S 8005- Y20R	4, 5, 8 NCS S 8005- Y20R	9, 10, 11 NCS S 8505- R	12, 13 NCS S 7502- B
---------------------------	-----------------------	-----------------------------	-----------------------------	----------------------------	-------------------------

EINGANG	1 NCS S 6030- B50B	2 NCS S 6020- B60B	3 NCS S 4050- R10B	3B NCS S 2060- R10B	4 NCS S 1050- Y30R	4B NCS S 1060- Y40R	5 NCS S 2050- Y70R	6 NCS S 3060- Y80R	6B NCS S 3060- Y50R	
	7 NCS S 1040- Y10R	7B NCS S 0540- Y	8 NCS S 2060- Y40R	8B NCS S 2050- Y20R	9 NCS S 2050- G70Y	10 NCS S 1060- G40Y	11 NCS S 2060- G40Y	12 NCS S 3020- B10G	13B NCS S 4020- B30G	13 NCS S 4030- B10G



Die in den Originalausdrucken aus dem Hause Fontana & Fontana AG dargestellten Farbtöne sind eine bestmögliche Annäherung an die geschriebenen Bezeichnungen. Grundsätzlich verbindlich sind die entsprechenden angegebenen Farbcodes. Dies weil bei jedem Computer, bzw. Drucker die Farben unterschiedlich gedruckt werden und stellen nur eine visuelle Annäherung dar.