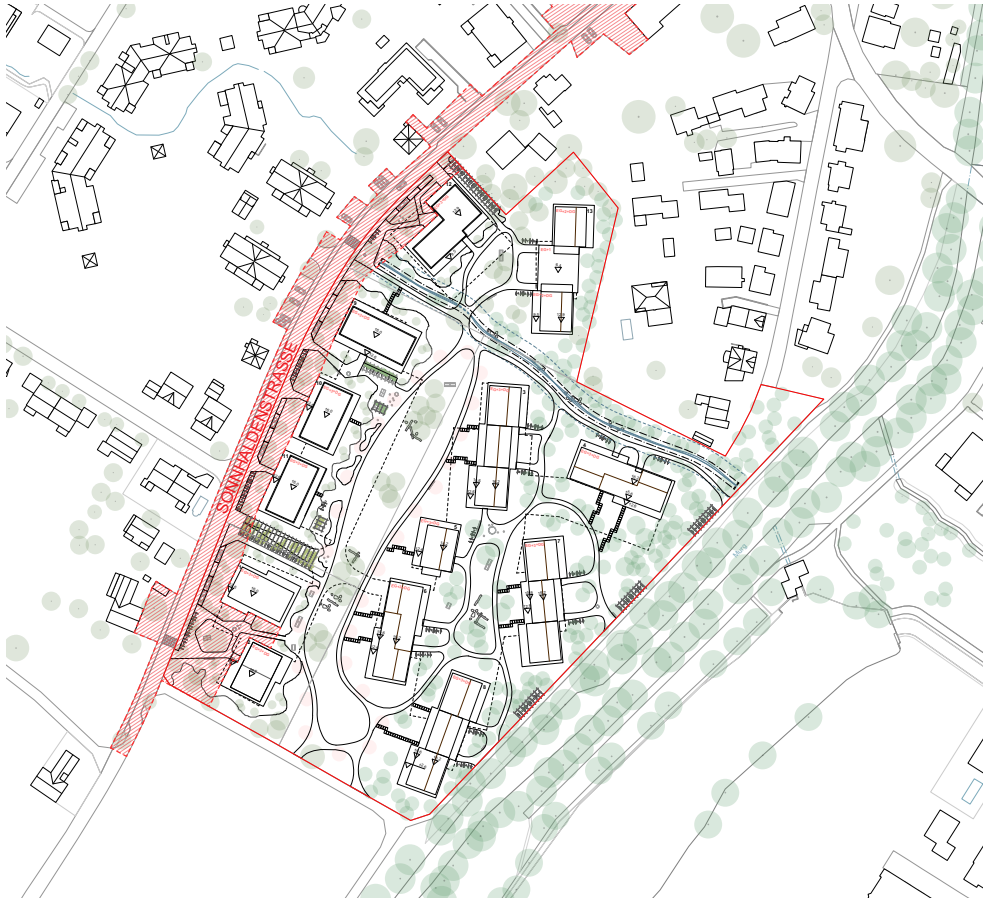


SONNHALDENSTRASSE



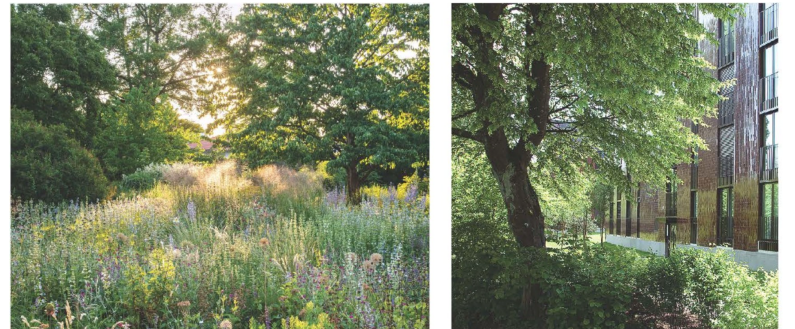
OBSTWIESE



MURGPARK



- Wildsträucher  
 Gemeine Felsenbirne (*Amelanchier ovalis*)  
 Berberis vulgaris (*Berberitze*)  
 Bluthartriegel (*Cornus sanguinea*)  
 Hasel (*Coryllus avellana*)  
 Gemeines Pfaffenhütchen (*Euonymus europaeus*)  
 Kornelkirsche (*Cornus mas*)  
 Stechpalme (*Ilex auqifolium*)  
 Gemeiner Liguster (*Ligustrum vulgare*)  
 Gemeiner Schneeball (*Viburnum opulus*)



- Bepflanzung  
 Grossbäume (zweite Reihe)  
 Spitzahorn (*Acer platanoides*)  
 Winterlinde (*Tilia cordata*)  
 Walnuss (*Juglans regia*)

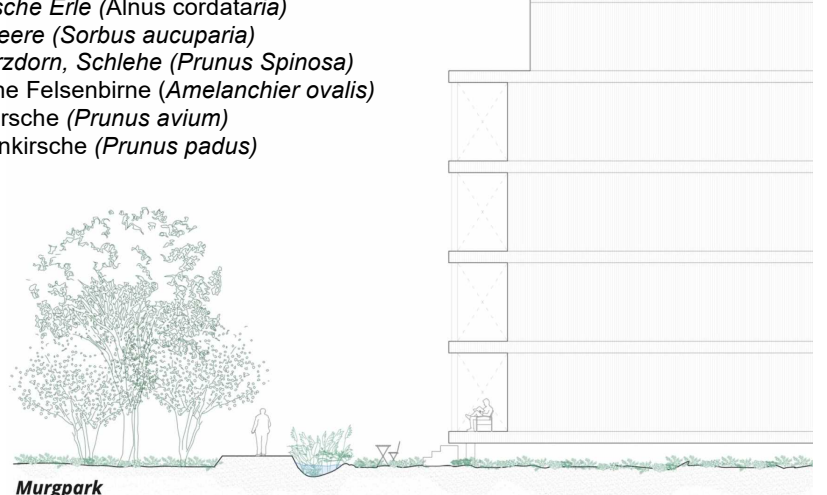
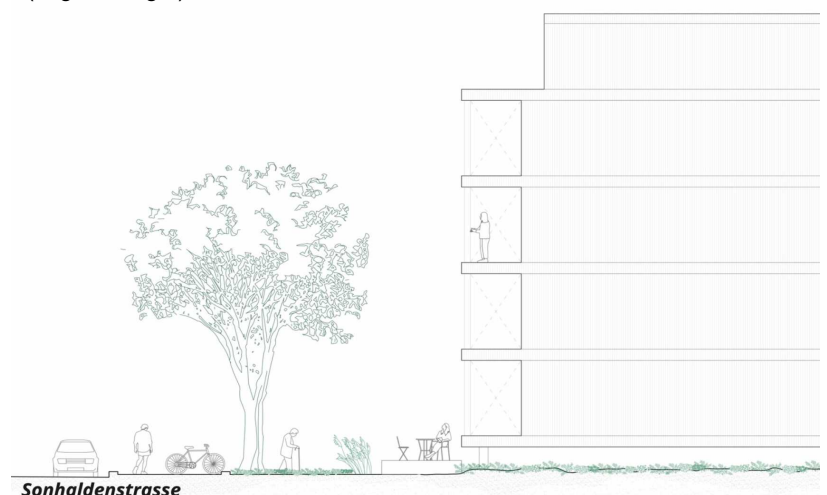
- Klein- und mittelkronige Bäume  
 Feldahorn (*Acer campestre*)  
 Hopfenbuche (*Ostrya carpinifolia*)

- Baumgruppen  
 Spitzahorn (*Acer platanoides*)  
 Feldahorn (*Acer campestre*)  
 Hainbuche (*Carpinus Betulus*)  
 Winterlinde (*Tilia cordata*)  
 Vogelkirsche (*Prunus avium*)

- Walnuss (*Juglans regia*)  
 Pekannuss (Hickory)  
 Edelkastanie (*Castanea sativa*)

- Bepflanzung  
 Salweide (*Salix caprea*)  
 Purpurweide (*Salix purpurea*)  
 Zitterpappel *Populus tremula*  
 Silberpappel (*Salix alba*)  
 Italienische Erle (*Alnus cordataria*)  
 Vogelbeere (*Sorbus aucuparia*)  
 Schwarzdorn, Schlehe (*Prunus Spinosa*)  
 Gemeine Felsenbirne (*Amelanchier ovalis*)  
 Vogelkirsche (*Prunus avium*)  
 Traubenkirsche (*Prunus padus*)

- Schwarzer Holunder, Holder (*Sambucus nigra*)  
 Speierling (*Sorbus torminalis*)  
 Wildrosen



INFRASTRUKTURBEGRÜNUNG

Kletterpflanzen für die Infrastrukturbegrünung: Gemeiner Efeu (*Hedera helix*), gewöhnliche Waldrebe (*Clematis vitalba*), Waldgeissblatt (*Lonicera periclimenum*), Wildrosen, Rubussorten (Brombeere)